

# DM 70

КОД ЗАКАЗА / ORDERING CODE

## DM70 X X XX X XX

00 = ОТСУТСТВИЕ ОПЦИЙ / NO OPTIONALS

PO = СОЕДИНЕНИЕ РЕЛЕ ДАВЛЕНИЯ  
PRESSURE SWITCH GAUGE

MO = СОЕДИНЕНИЕ МАНОМЕТРА  
MANOMETER GAUGE

ВХОДНОЕ СОЕДИНЕНИЕ / INLET GAUGE

2 = 1/2" BSP РЕЗЬБОВОЕ ОТВЕРСТИЕ / 1/2" GAS STANDARD FEMALE

3 = 1/2" ШТУЦЕР / 1/2" GAS MALE

НАСТРОЙКА КЛАПАНА МАКСИМАЛЬНОГО ДАВЛЕНИЯ / PRESSURE RELIEF VALVE SETTING  
08 ÷ 35 МПа (80-350 бар/bar)

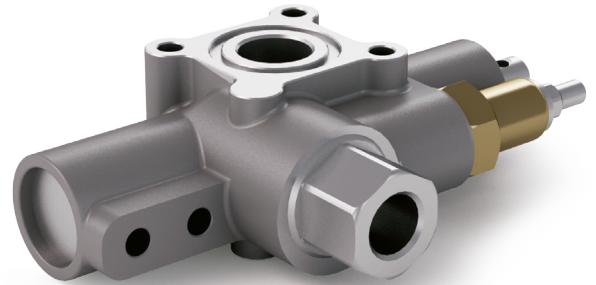
O = ТОЛЬКО БЫСТРОЕ ОПУСКАНИЕ / FAST LOWERING ONLY

L = ТОЛЬКО МЕДЛЕННОЕ ОПУСКАНИЕ / SLOW LOWERING ONLY

P = ПНЕВМАТИЧЕСКАЯ ВЕРСИЯ / PNEUMATIC CONTROL

C = МЕХАНИЧЕСКАЯ ВЕРСИЯ / MECHANICAL CONTROL

L = УПРАВЛЕНИЕ С РЫЧАГОМ / LEVER CONTROL



<b>DM 70 P</b>	<b>DM 70 C</b>
<b>DM 70 PL</b>	<b>DM 70 L</b>

8

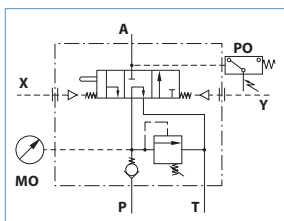
МОДЕЛЬ / MODEL

### ТЕХНИЧЕСКИЕ ХАРАКТЕРИСТИКИ / TECHNICAL SPECIFICATIONS

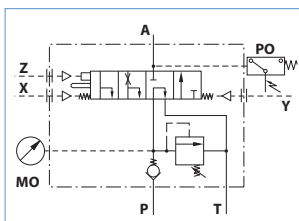
Номинальная производительность Flow rate	80 л/мин l/min	Температура масла °C (t) Fluid temperature °C (t)	-25° + 80°C
Максимальное рабочее давление Max working pressure	350 бар/bar	Оптимальный диапазон вязкости Viscosity range	12-100 cСт/cSt
Максимальное пиковое давление Max peak pressure (<0.1 s)	500 бар/bar	Фильтрация / Filtering ISO 4406 βx=75	20/17 25 μm
Максимальное давление на Т T port max pressure	30 бар/bar	Вес Weight	3.5 кг/kg
Максимальное пневматическое давление Max pneumatic pressure	12 бар/bar	Минеральное масло Mineral oil	ISO VG 46

- Распределитель на 80 л/мин с пневматическим или механическим управлением (тросиком или рычагом) для самосвалов без прицепа.
- Обеспечивает подъем, быстрое опускание и медленное фиксированное опускание (мод. DM P DL).
- В моделях DM M медленное опускание выполняется в переходном положении.
- Пружинная центровка.
- В положении бездействия напорная линия циркулирует по баку и потребитель А закрыт.
- Встроены стопорные клапаны и контроля давления в Р.
- Тяга для концевого выключателя.
- Фланцевое крепление к баку или к шасси.
- Соединение манометра или реле давления по заказу.

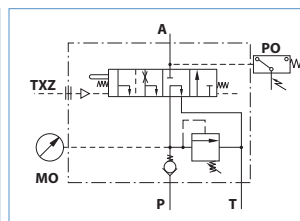
- Pneumatically or mechanically (operated through cable or lever) 80 l/min distributor for tipping vehicles, with tractor only.
- It allows tipping, fast lowering and settled slow lowering (model DM P DL).
- DM M versions are provided with a transitory position slow lowering.
- Re-centering through spring.
- In neutral position the oil outlet is open to oil tank and the port A is closed.
- Port P check and adjustable relief valves are included.
- End-of-stroke rope.
- Flange connection to tank or chassis.
- Upon request manometer or pressure switch gauge.



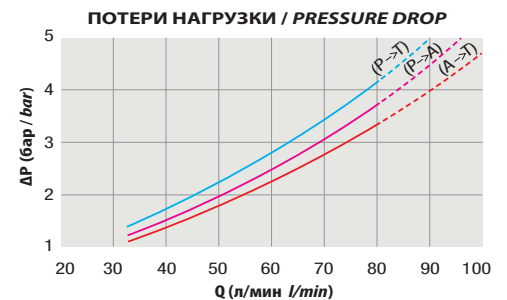
мод./mod. DM 70 P



мод./mod. DM 70 PL



мод./mod. DM 70 C мод./mod. DM 70 L



ИСПЫТАНО С ЖИДКОСТЬЮ ПО ISO VG 46 ПРИ ΔT 50°C (√=30 cСт)  
THE ABOVE SPECIFICATIONS REFER TO OIL TYPE ISO VG 46 AT 50°C (√=30 cSt)

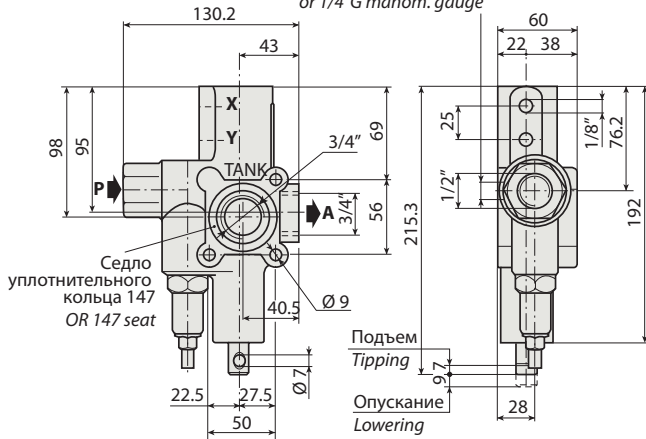
## СТАНДАРТНАЯ ВЕРСИЯ / STANDARD VERSION

мод. / mod. DM 70 P

Y = Подъем  
Tipping

X = Опускание  
Lowering

По заказу – отверстие с трубной резьбой 1/8" для реле давления 1/4" под манометр  
Upon req. 1/8"G press. switch gauge or 1/4"G manom. gauge



## ВЕРСИЯ С МЕДЛЕННЫМ ОПУСКАНИЕМ / SLOW LOWERING VERSION

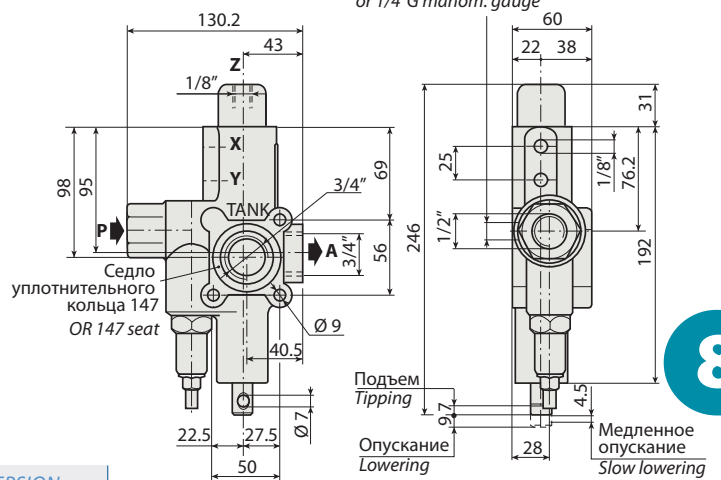
мод. / mod. DM 70 PL

Y = Подъем  
Tipping

X = Быстрое опускание  
Fast lowering

Z = Медленное опускание  
Slow lowering

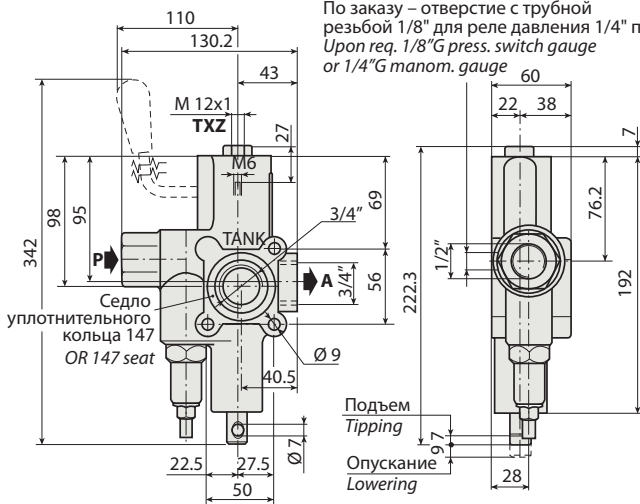
По заказу – отверстие с трубной резьбой 1/8" для реле давления 1/4" под манометр  
Upon req. 1/8"G press. switch gauge or 1/4"G manom. gauge



## ВЕРСИЯ С МЕХАНИЧЕСКИМ УПРАВЛЕНИЕМ / MECHANICAL CONTROL VERSION

мод. / mod. DM 70 C мод. / mod. DM 70 L

По заказу – отверстие с трубной резьбой 1/8" для реле давления 1/4" под манометр  
Upon req. 1/8"G press. switch gauge or 1/4"G manom. gauge



## РЕЛЕ ДАВЛЕНИЯ (ПО ЗАПРОСУ) / UPON REQUEST PRESSURE SWITCH



Момент затяжки / Tightening torque: 30 ± 5 Nm

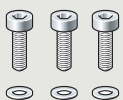
Реле давления на 3 бара для рабочего давления < 160 бар  
Pressure switch at 3 bar for working pressure < 160 bar

КОД / CODE  
501PRS163A1

Реле давления на 7 бар для рабочего давления > 160 бар  
Pressure switch at 7 bar for working pressure > 160 bar

КОД / CODE  
501PRS357A1

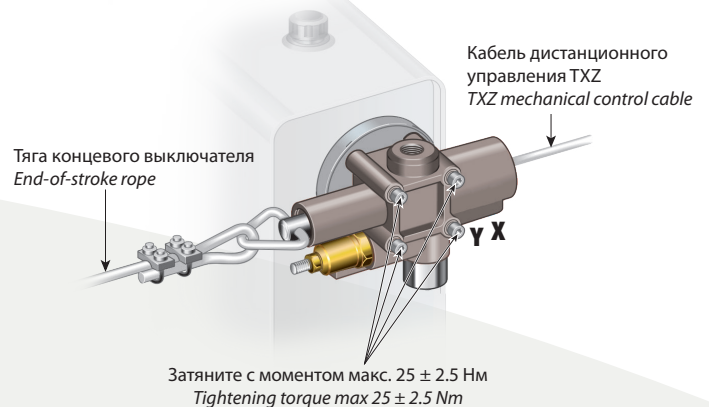
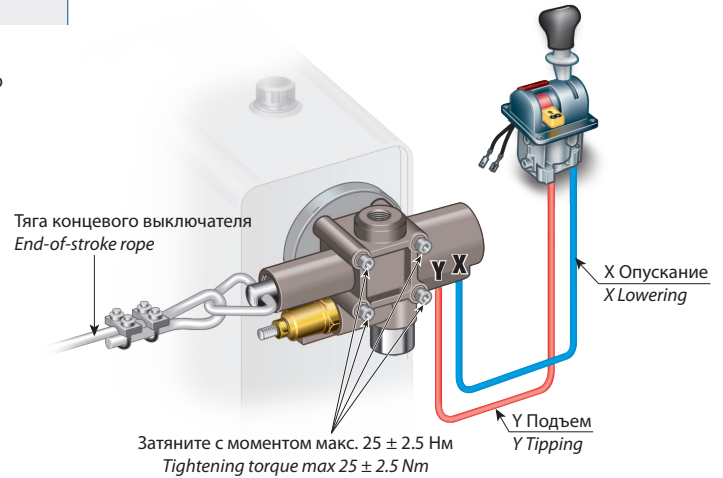
## КОМПЛЕКТ КРЕПЛЕНИЯ К БАКУ / TANK MOUNTING KIT



M10x65

Затяните с моментом макс. 25 ± 5 Nm  
Tightening torque max 25 ± 5 Nm

КОД / CODE 30KDF080000



## ДИАПАЗОН НАСТРОЙКИ МАКСИМАЛЬНОГО ДАВЛЕНИЯ ADJUSTMENT RANGES FOR RELIEF VALVE

140 ÷ 240 бар/bar

240 ÷ 350 бар/bar