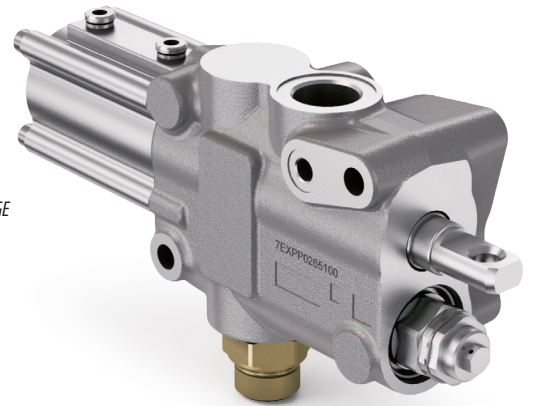
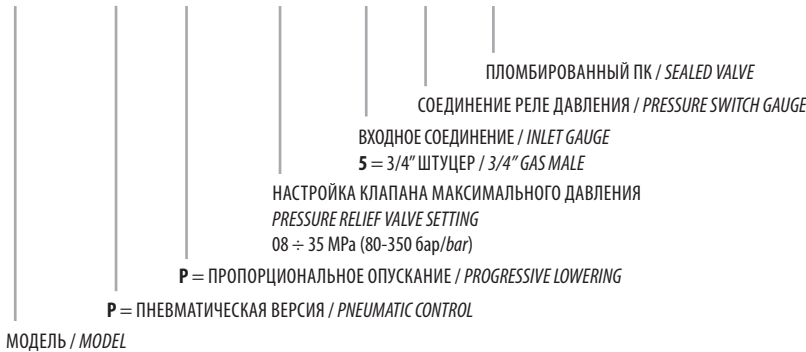


DM 140

КОД ЗАКАЗА / ORDERING CODE

D140 P P XX 5 P P



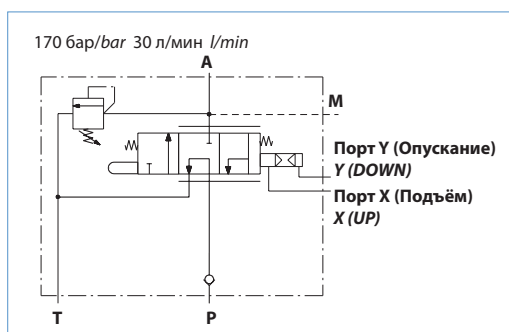
DM 140 P

8

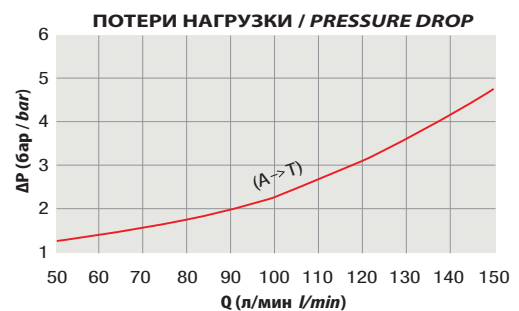
ТЕХНИЧЕСКИЕ ХАРАКТЕРИСТИКИ / TECHNICAL SPECIFICATIONS

Номинальная производительность <i>Flow rate</i>	140 л/мин <i>l/min</i>	Температура масла °C (t) <i>Fluid temperature °C (t)</i>	-25° + 80°C
Максимальное рабочее давление <i>Max working pressure</i>	350 бар/ <i>bar</i>	Оптимальный диапазон вязкости <i>Viscosity range</i>	12-100 сСт/ <i>cSt</i>
Максимальное пиковое давление (<0.1 s) <i>Max peak pressure</i>	400 бар/ <i>bar</i>	Фильтрация / <i>Filtering</i> ISO 4406 βx=75	20/17 25 μm
Максимальное давление на Т <i>T port max pressure</i>	30 бар/ <i>bar</i>	Вес <i>Weight</i>	5.1 кг/ <i>kg</i>
Максимальное пневматическое давление <i>Max pneumatic pressure</i>	10 бар/ <i>bar</i>	Минеральное масло <i>Mineral oil</i>	ISO VG 46

- Самосвальный гидрораспределитель на 140 л/мин с пропорциональным пневматическим управлением.
- Обеспечивает быстрый подъём и опускание, а так же пропорциональное опускание.
- Встроенный обратный клапан и регулируемы предохранительный клапан от 140 до 350 бар.
- Встроенный ограничитель хода.
- Возможность установки на раму и на бак.
- Подключение манометра.
- *Pneumatic operated 140 l/min distributor, for tipping vehicles.*
- *It performs tipping, fast lowering and progressive lowering (by means of progressive pneumatic control).*
- *The inlet check valve and the adjustable relief valve are built-in. The relief valve range is from 140-350 bar.*
- *End-of-stroke rope.*
- *Flange connection to tank or chassis is available.*
- *Manometer connection.*



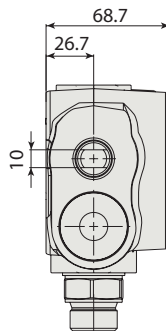
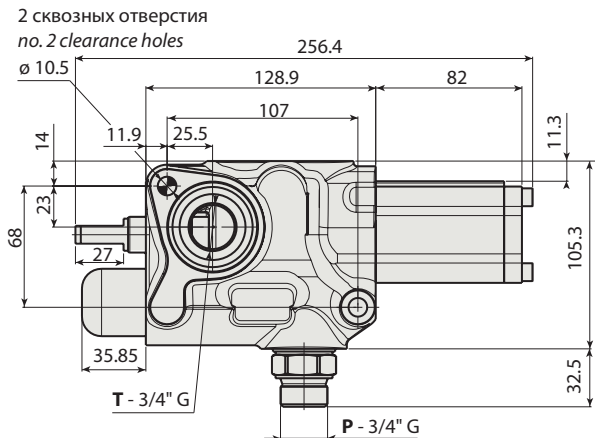
мод. / mod. DM 140



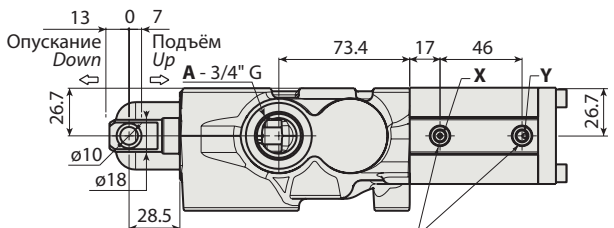
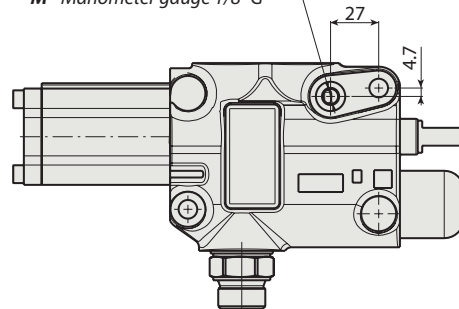
ИСПЫТАНО С ЖИДКОСТЬЮ ПО ISO VG 46 ПРИ ΔT 50°C (ν = 30 сСт)
THE ABOVE SPECIFICATIONS REFER TO OIL TYPE ISO VG 46 AT 50°C (ν = 30 cSt)

СТАНДАРТНАЯ ВЕРСИЯ / STANDARD VERSION

мод. / mod. DM 140



М - Подключение манометра 1/8" G
M - Manometer gauge 1/8" G



T6 - Пневматическое управление
T6 - Pneumatic fitting

РЕЛЕ ДАВЛЕНИЯ (ПО ЗАПРОСУ) / UPON REQUEST PRESSURE SWITCH



Момент затяжки 30 ± 5 Нм / Tightening torque: 30 ± 5 Nm

Реле давления на 3 бара для рабочего давления < 160 бар
Pressure switch at 3 bar for working pressure < 160 bar

КОД / CODE
501PRS163A1

Реле давления на 7 бар для рабочего давления > 160 бар
Pressure switch at 7 bar for working pressure > 160 bar

КОД / CODE
501PRS357A1

КОМПЛЕКТ КРЕПЛЕНИЯ К БАКУ / TANK MOUNTING KIT



Затяните с моментом макс. 25 ± 5 Нм
Tightening torque max 25 ± 5 Nm

КОД / CODE 29929000H0

ПРИМЕРЫ УСТАНОВКИ / EXAMPLES OF MOUNTING

